

- [Главная страница](#)
- [Список картографических сервисов и их описание](#)

Геопортал Роскосмоса

Сервис расположен по адресу <http://geoportal.ntsomz.ru>. Для просмотра снимков на сайте необходима регистрация. Представлены спутниковые снимки, сделанные отечественными спутниками Ресурс-ДК1, Alos, Метеор-М1. Наиболее интересны два типа снимков, сделанных Ресурсом-ДК1: так называемое «непрерывное покрытие», или снимки «без дат», которые накладываются друг на друга. Границы снимков в этом покрытии нигде не обозначены, следует искать их самостоятельно. И второе покрытие - снимки «с датами», или «нового образца». Их границы обозначены. Снимки как «с датой», так и «без даты» занимают масштабы с z12 по z16 (номера ресурса, в программе SAS.Планета это будут масштабы с z13 по z17). На более низких масштабах лежат снимки низкого разрешения SPOT. Количество снимков «с датами» постоянно увеличивается, чего не скажешь о снимках «без дат». На данном сервисе могут найтись снимки мест, которых нет больше нигде.

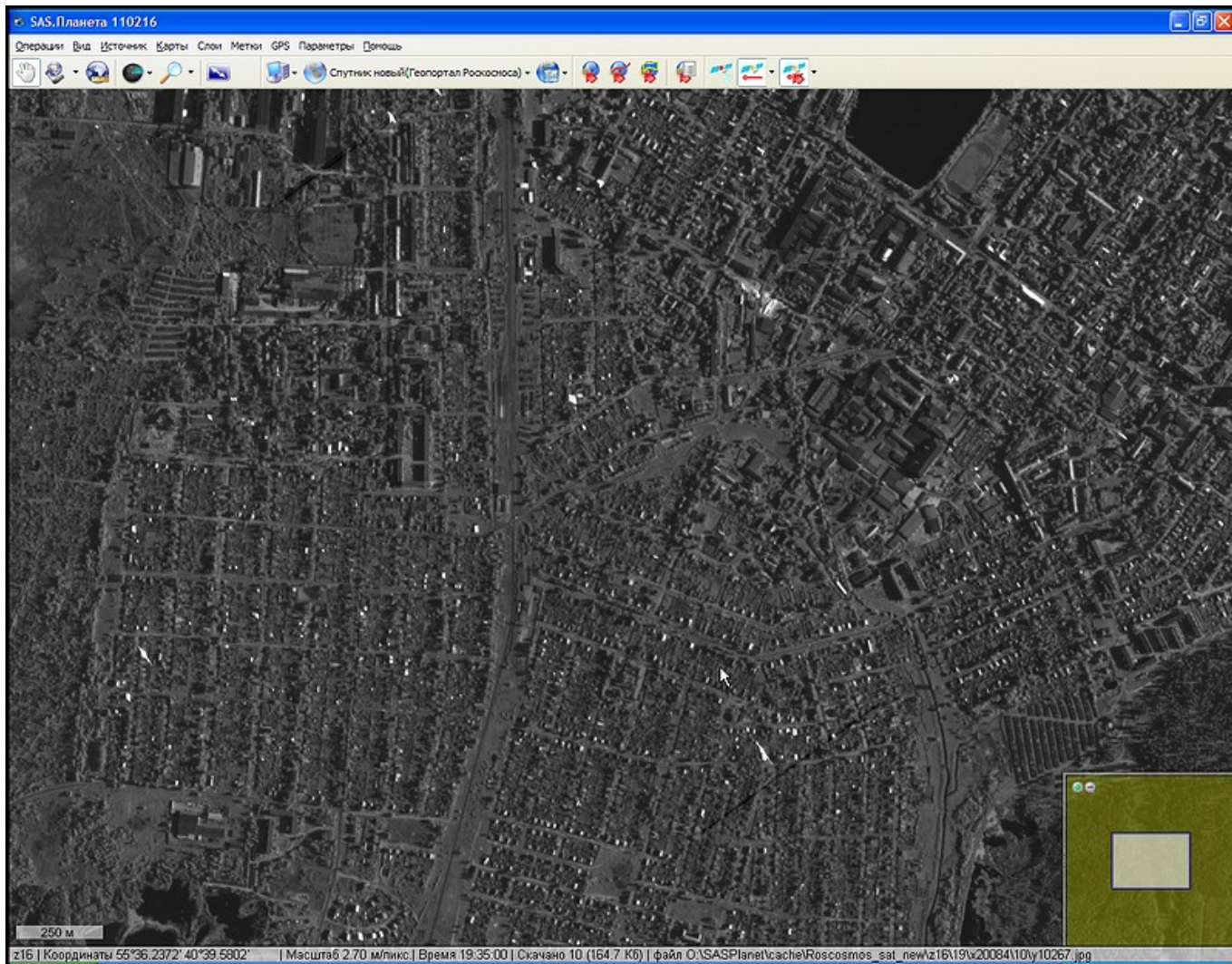
Изображения на данном сервисе имеют проекцию Меркатора на сфероид ([EPSG=3785](#)).

Примеры изображений

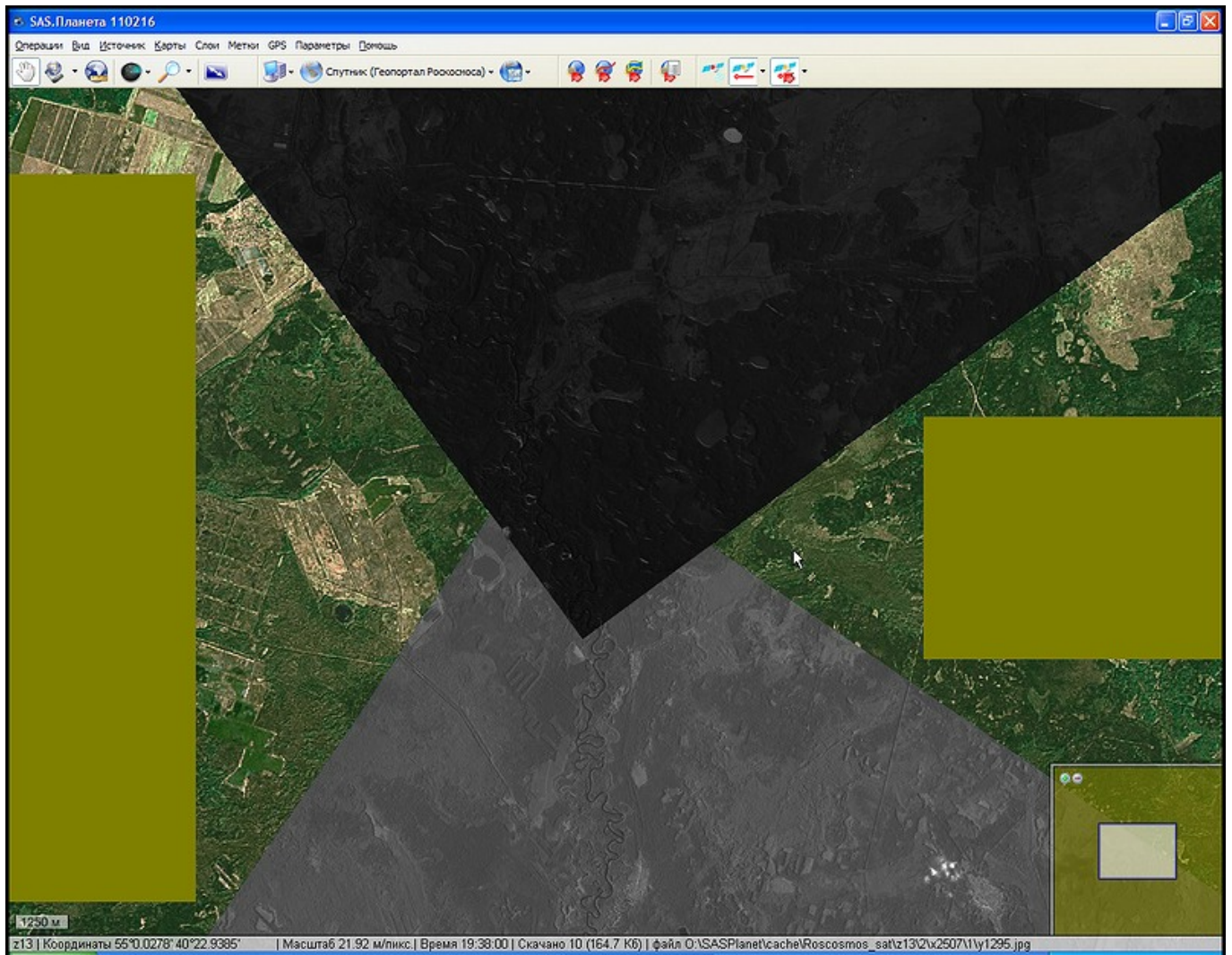
Границы снимков «с датами» (видны только на сайте)



Снимок «с датой»



Снимки «без даты»



From: <http://www.sasgis.org/wikisasiya/> - SAS.Wiki

Permanent link: <http://www.sasgis.org/wikisasiya/doku.php/%D1%80%D0%BE%D1%81%D0%BA%D0%BE%D1%81%D0%BC%D0%BE%D1%81?rev=1300649270>

Last update: 04/03/2014 05:08

