

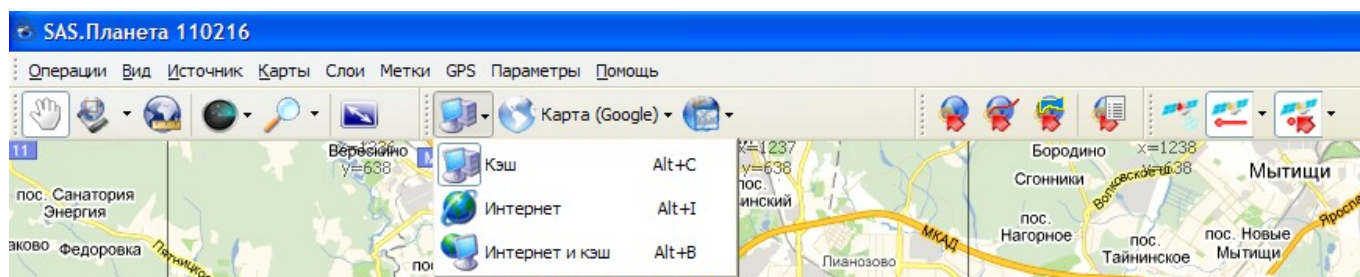
[Главная страница](#)

[Функции программы](#)

Внимание! Картографические сервисы периодически обновляют карты и спутниковые снимки. SAS.Планета не может автоматически отслеживать эти обновления. Данная миссия возлагается на конечных пользователей. Поэтому претензии типа "В браузере я вижу новый снимок, а SAS.Планета скачивает старый" не принимаются.

Фоновая загрузка в процессе просмотра

Поведение программы при фоновой загрузке в процессе просмотра зависит от того, какой **Источник** данных установлен.



Если **Источник** установлен **Кэш**, изображения будут браться исключительно из кэша, скачиваться ничего не будет. **Кэш** имеет смысл устанавливать, если в кэше уже есть скачанные изображения, а доступ в Интернет отсутствует, например, при движении в автомобиле.

Если **Источник** установлен **Интернет**, изображения будут скачиваться независимо от того, есть они в кэше или нет. **Интернет** следует установить, если вам нужно обновить хранящиеся в кэше изображения.

Если **Источник** установлен **Интернет и кэш**, изображения будут скачиваться только в том случае, если в кэше их нет. **Интернет и кэш** устанавливают, если нужно к имеющимся в кэше изображениям добавить недостающие.

Скачивание тайлов в фоновом режиме происходит по так называемому «алгоритму короледа», когда первыми скачиваются наиболее близкие к центру экрана тайлы, затем более отдалённые, причём движение идёт по спирали. Считается, что такой метод позволяет чуть раньше оценить суть изображения.

Программа имеет настройку **Количество тайлов, отображаемых за границами экрана**, которая находится в Закладке **Настройки**⇒**Внешний вид**. Данная настройка напрямую влияет

