

- [Главная страница](#)
- [Список картографических сервисов и их описание](#)

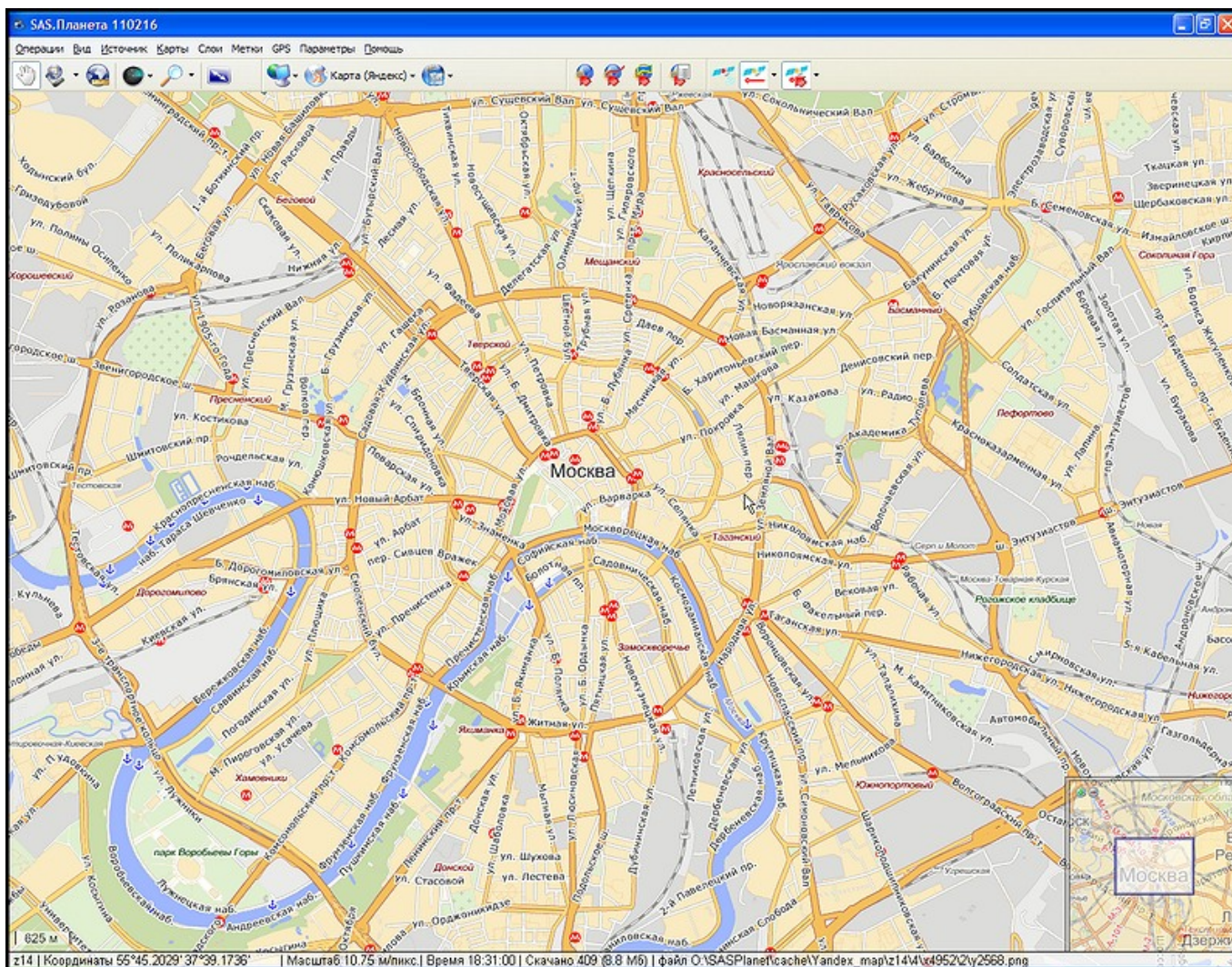
# Яндекс.Карты

Сервис расположен по адресу <http://maps.yandex.ru>.

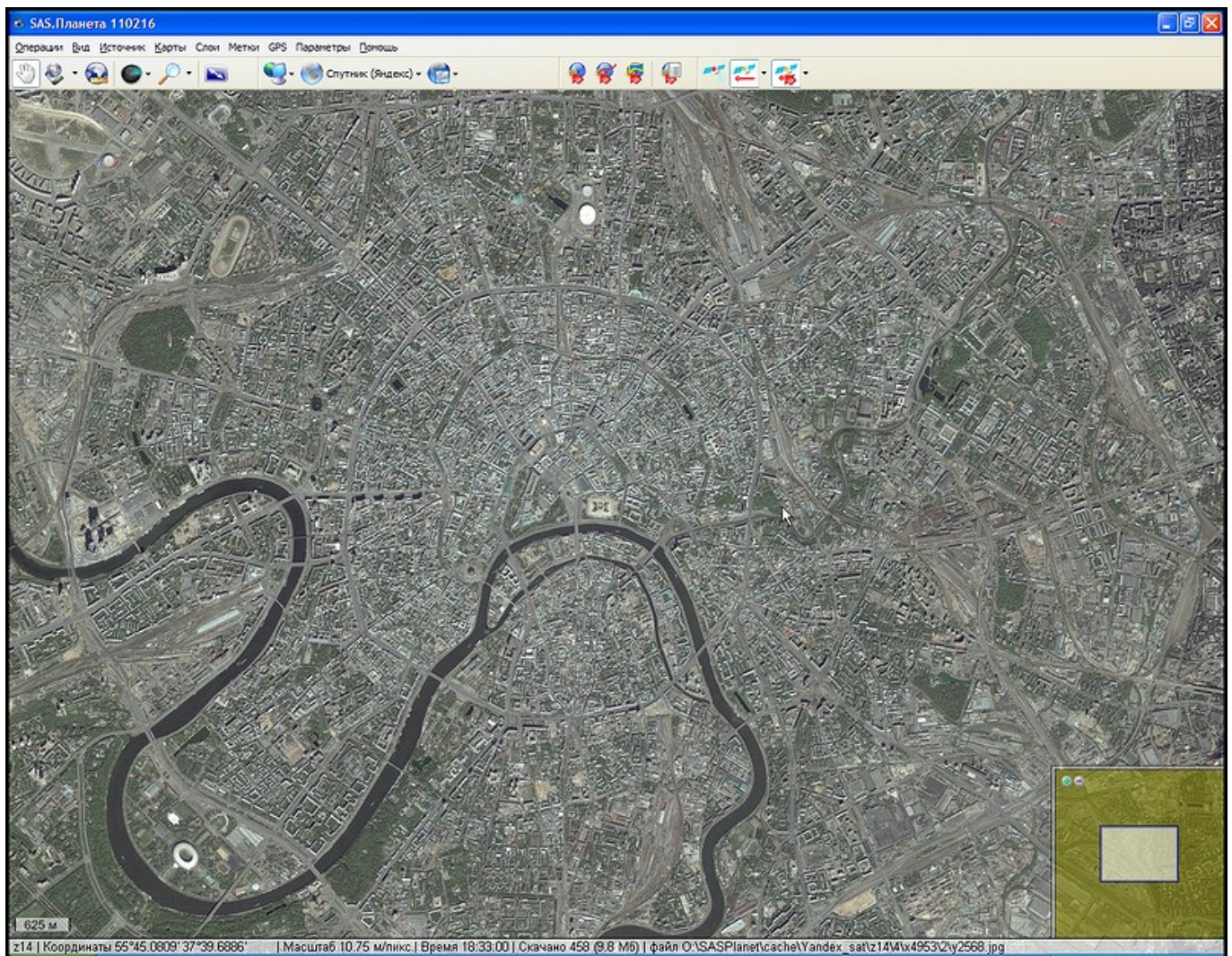
Изображения на данном сервисе имеют проекцию Меркатора на эллипсоид (EPSG=3395).

На сервисе имеются следующие изображения:

## Карта



## Спутниковый снимок



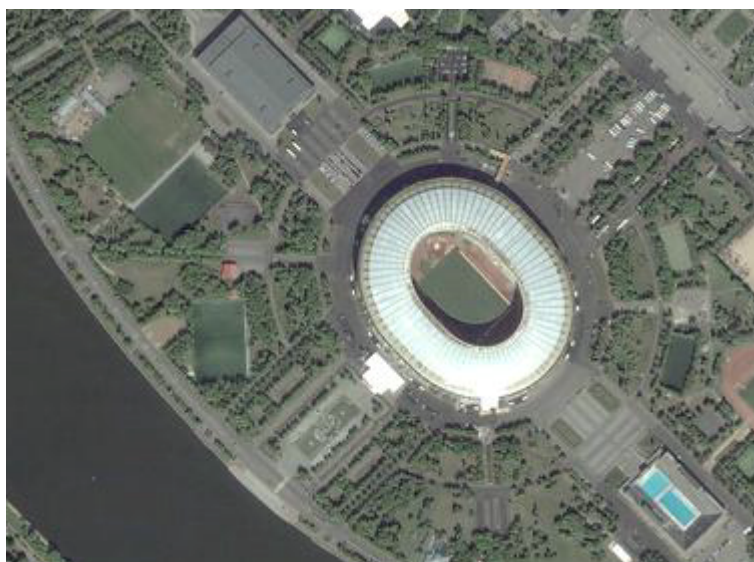
Спутниковые снимки, предоставляемые сервисом Яндекс.Карты, сделаны спутниками американской компании [DigitalGlobe](http://www.digitalglobe.com). Покрывают всю поверхность Земного шара, но снимки высокой детализации имеют только крупные или более менее крупные города и прилежащие населённые пункты Российской Федерации, стран СНГ, Восточной Европы, а также некоторые мегаполисы других стран и центры международного туризма. Изображения весьма похожи на снимки с сервиса <http://www.kosmosnimki.ru>.

### Примеры

Снимок в максимально доступном масштабе z19



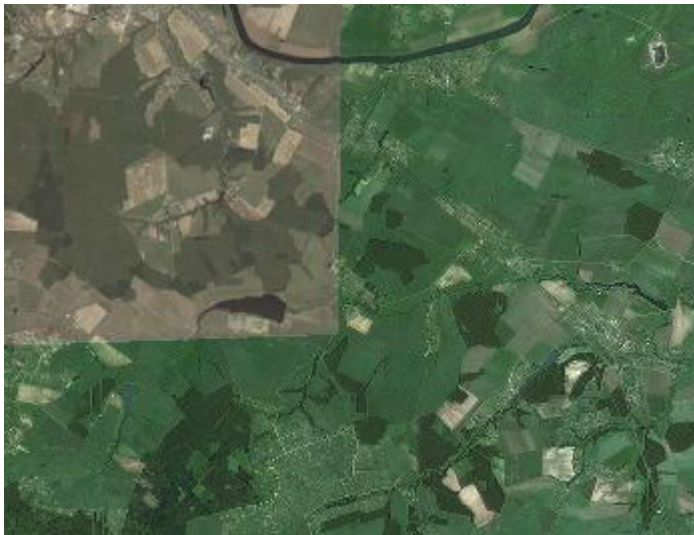
Снимок в масштабе z16



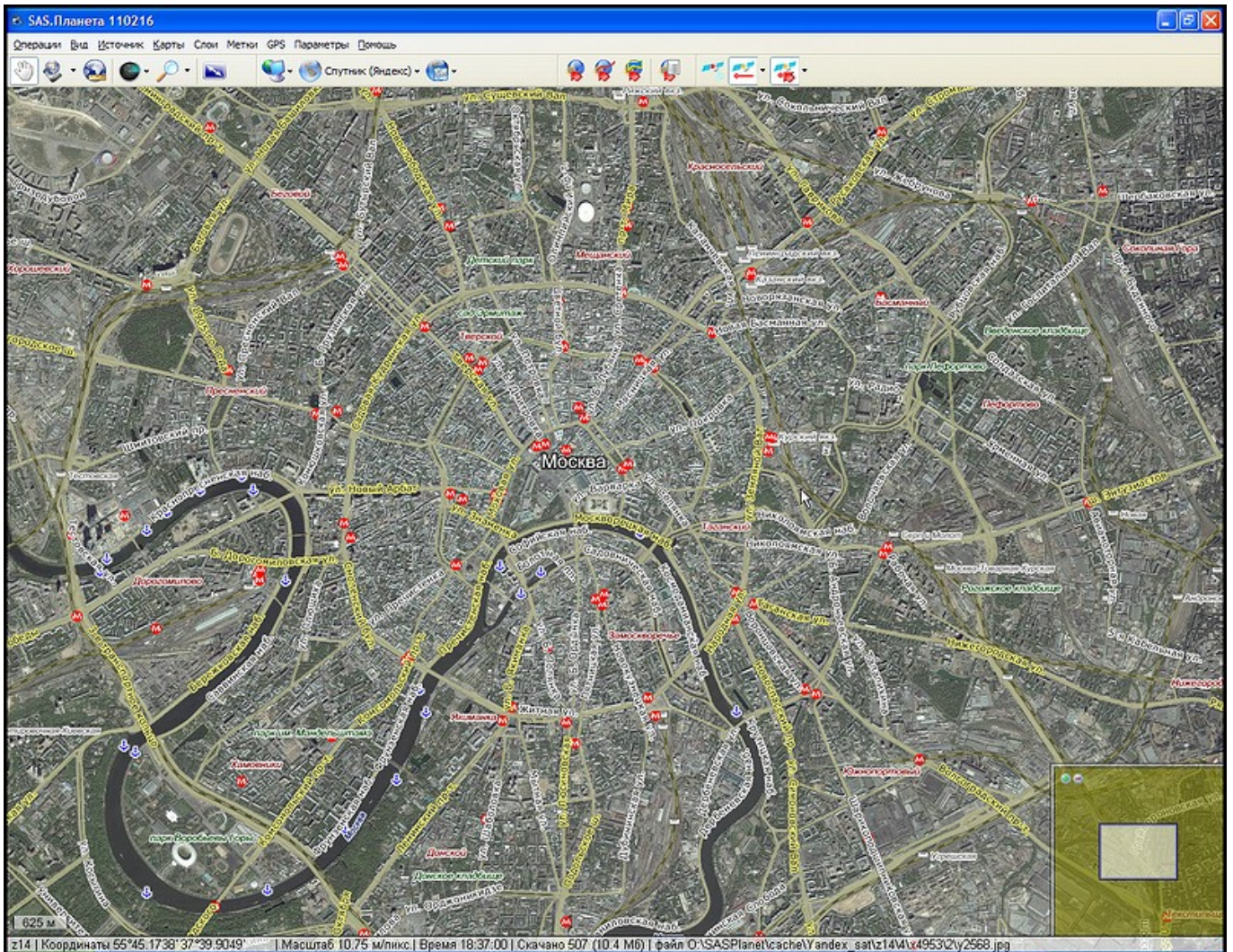
Снимок в масштабе z12



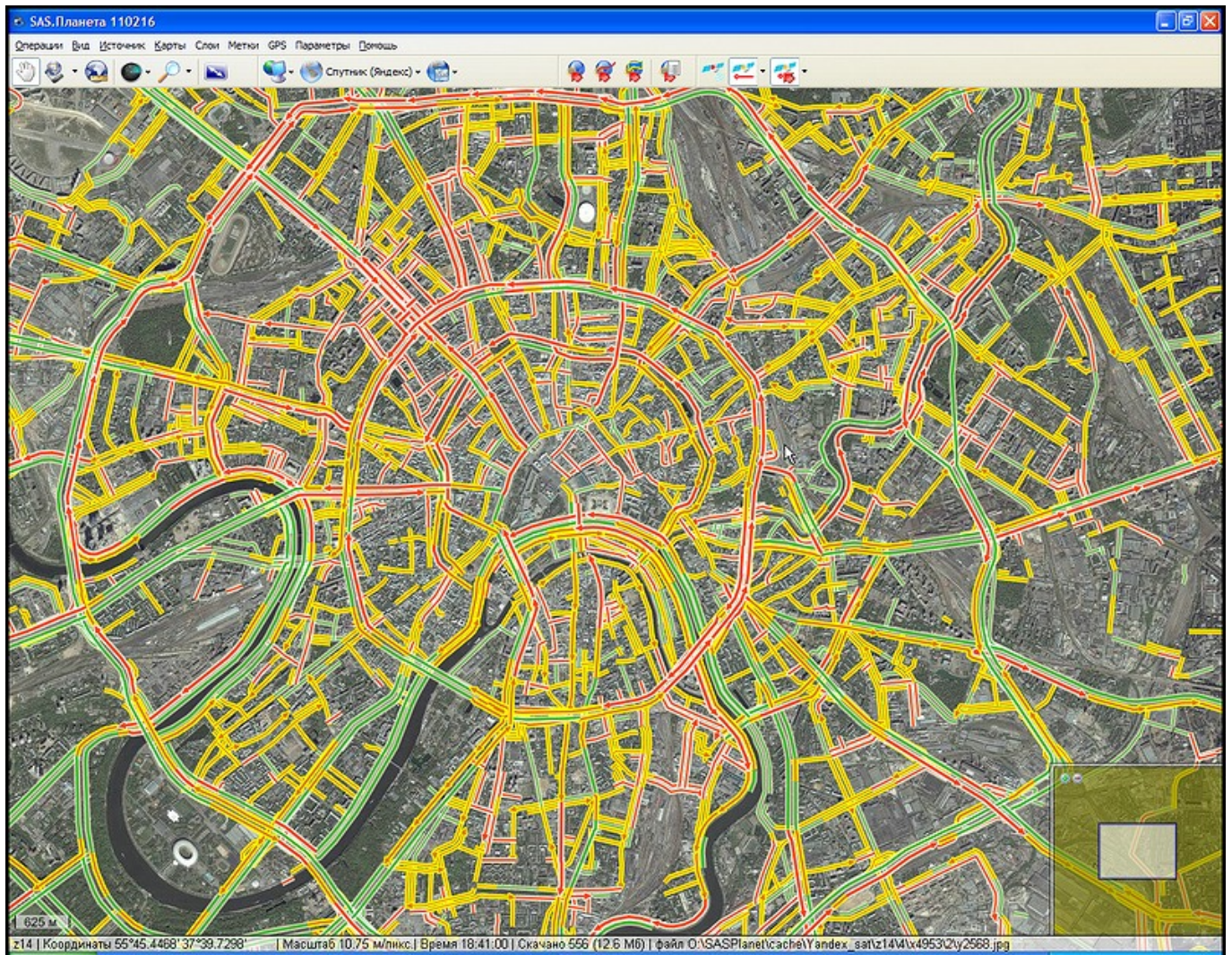
Соприкасающиеся фрагменты в масштабе z12 с разной детализацией



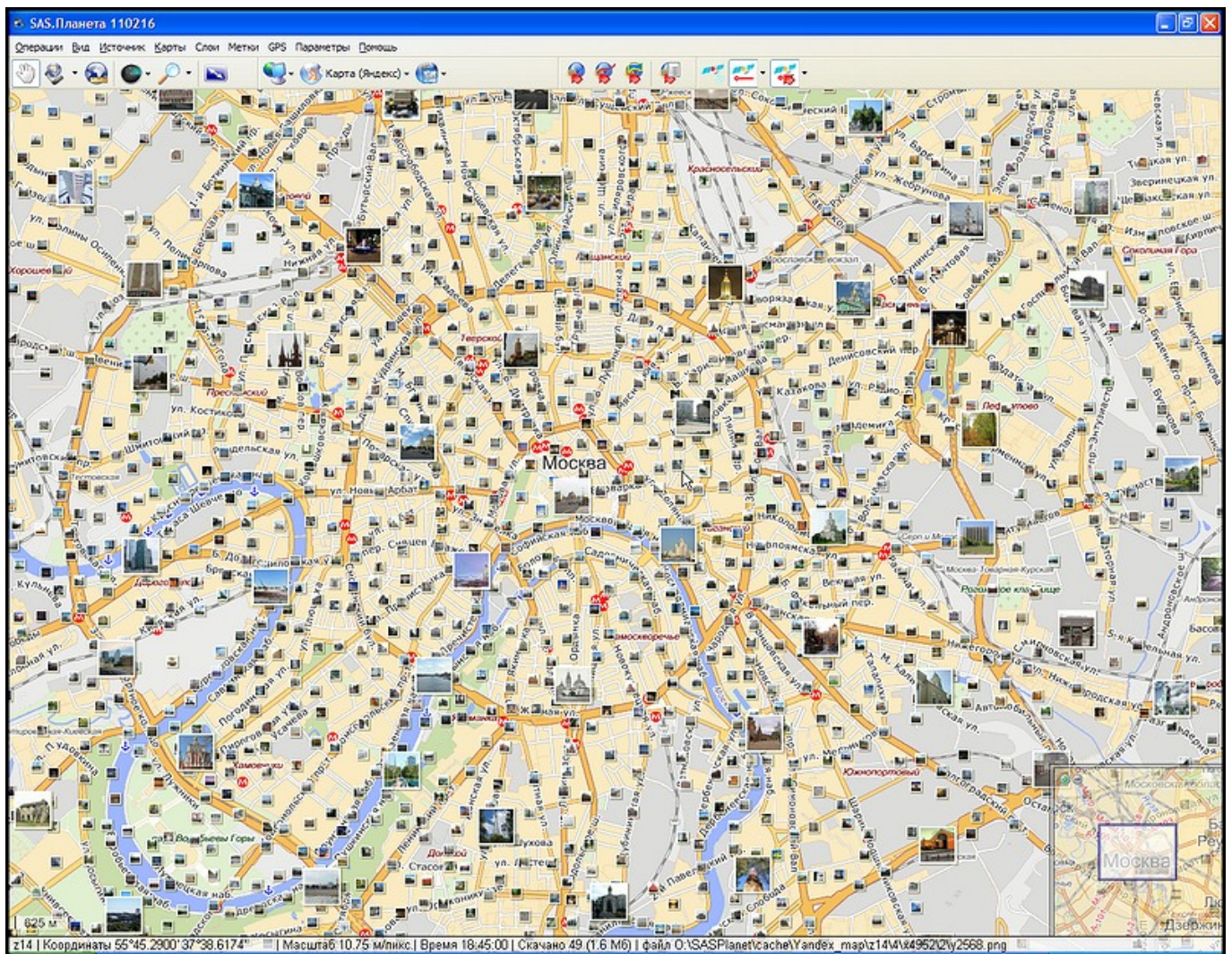
## Гибрид



## Пробки

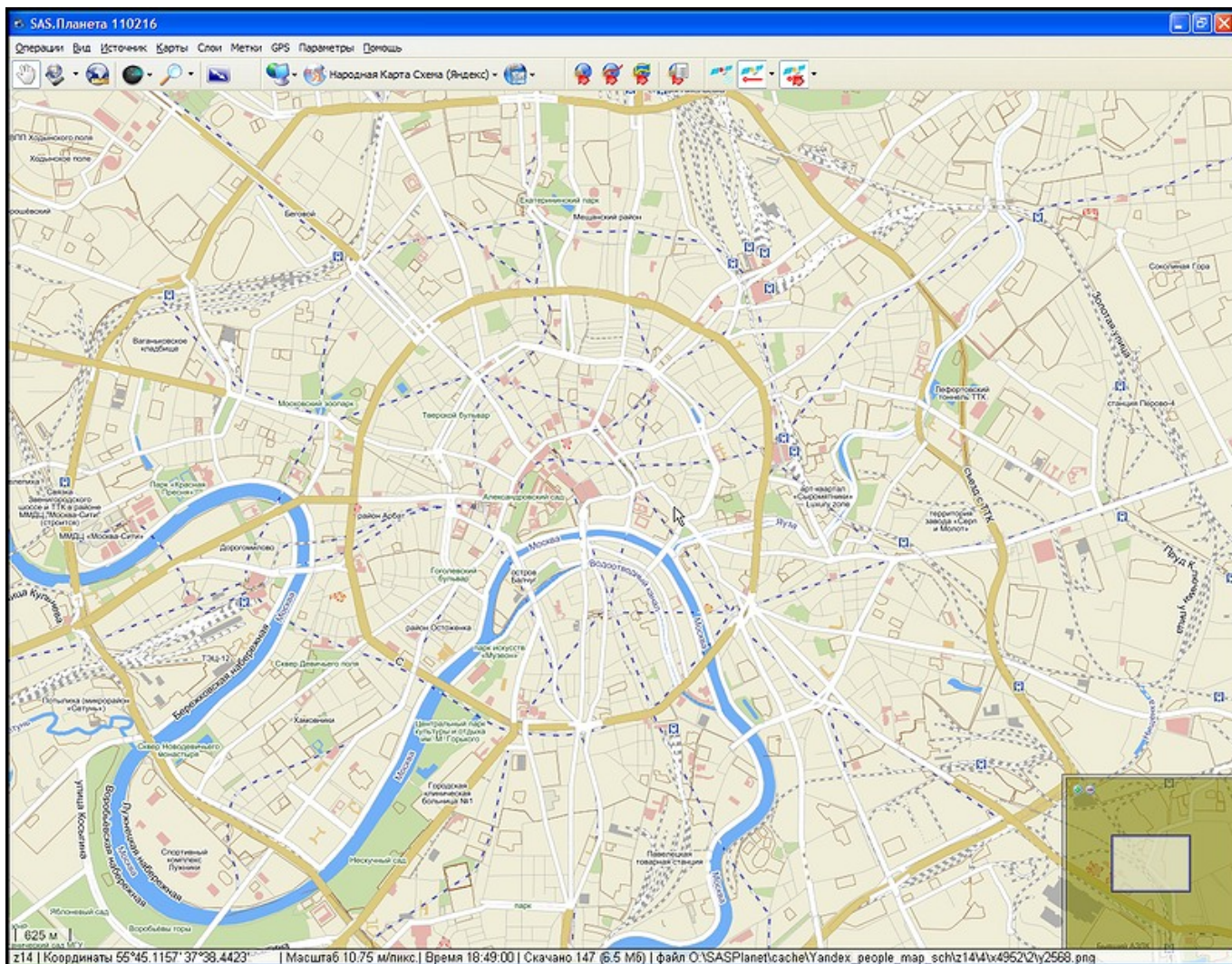


## Фотки

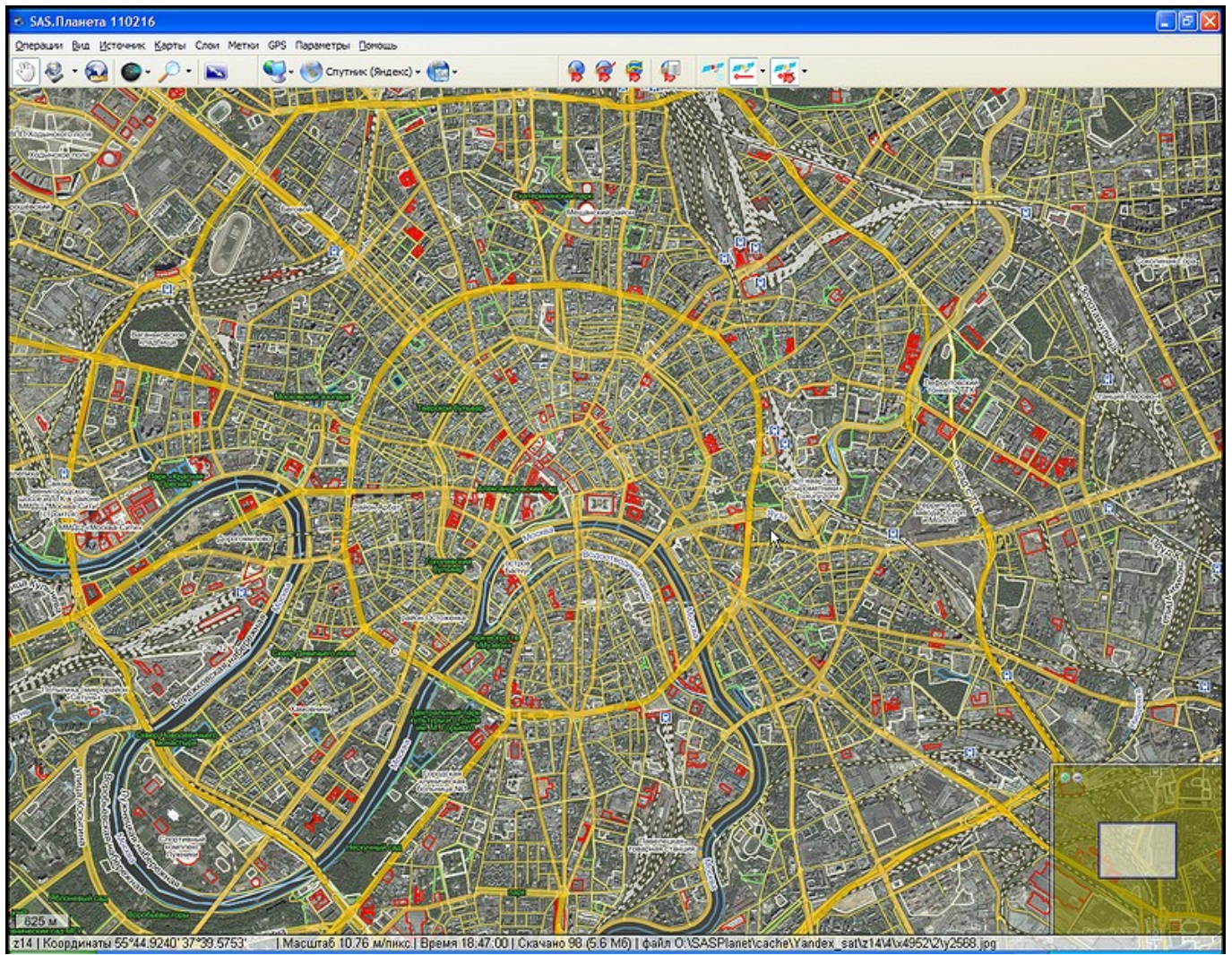


К сожалению, в программе слой Яндекс.Фотки пригоден лишь для просмотра самого слоя, фотки по щелчку, как на родном сайте, не открываются.

## Народная карта



### Гибрид «Народная карта»



На 13 ноября 2011 последняя версия карт 1.29.0

From: <http://www.sasgis.org/wikisasiya/> - SAS.Wiki

Permanent link: <http://www.sasgis.org/wikisasiya/doku.php/maps:%D1%8F%D0%BD%D0%B4%D0%B5%D0%BA%D1%81.%D0%BA%D0%B0%D1%80%D1%82%D1%8B?rev=1613154369>

Last update: 12/02/2021 18:26

