

- [Главная страница](#)
- [Список картографических сервисов и их описание](#)

# Google Earth

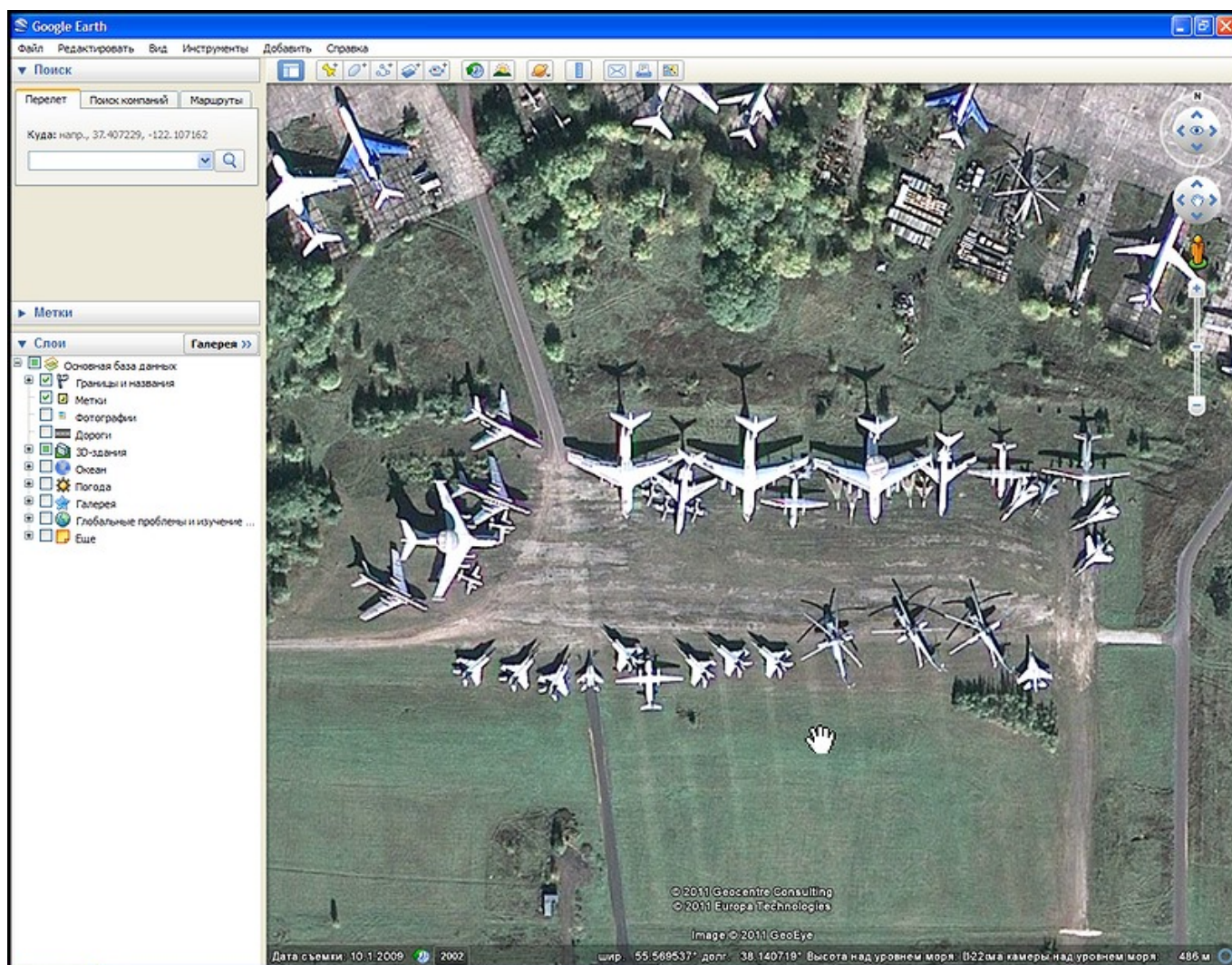
Google Earth не является обычным картографическим сервисом. Это программа, устанавливаемая на компьютер конечного пользователя и скачивающая данные с серверов Google. В основном программа предназначена для просмотра спутниковых снимков. **Однако полный набор предоставляемых Google Earth возможностей намного шире.**

Владельцем сервисов Google Earth и [Google Maps](#), как явствует из их названия, является компания Google. Поэтому наполнение контента на обоих сервисах идёт синхронно с тем лишь отличием, что новые снимки появляются сначала на Google Earth и лишь затем на [Google Maps](#). Задержка может составлять от нескольких дней до нескольких недель.

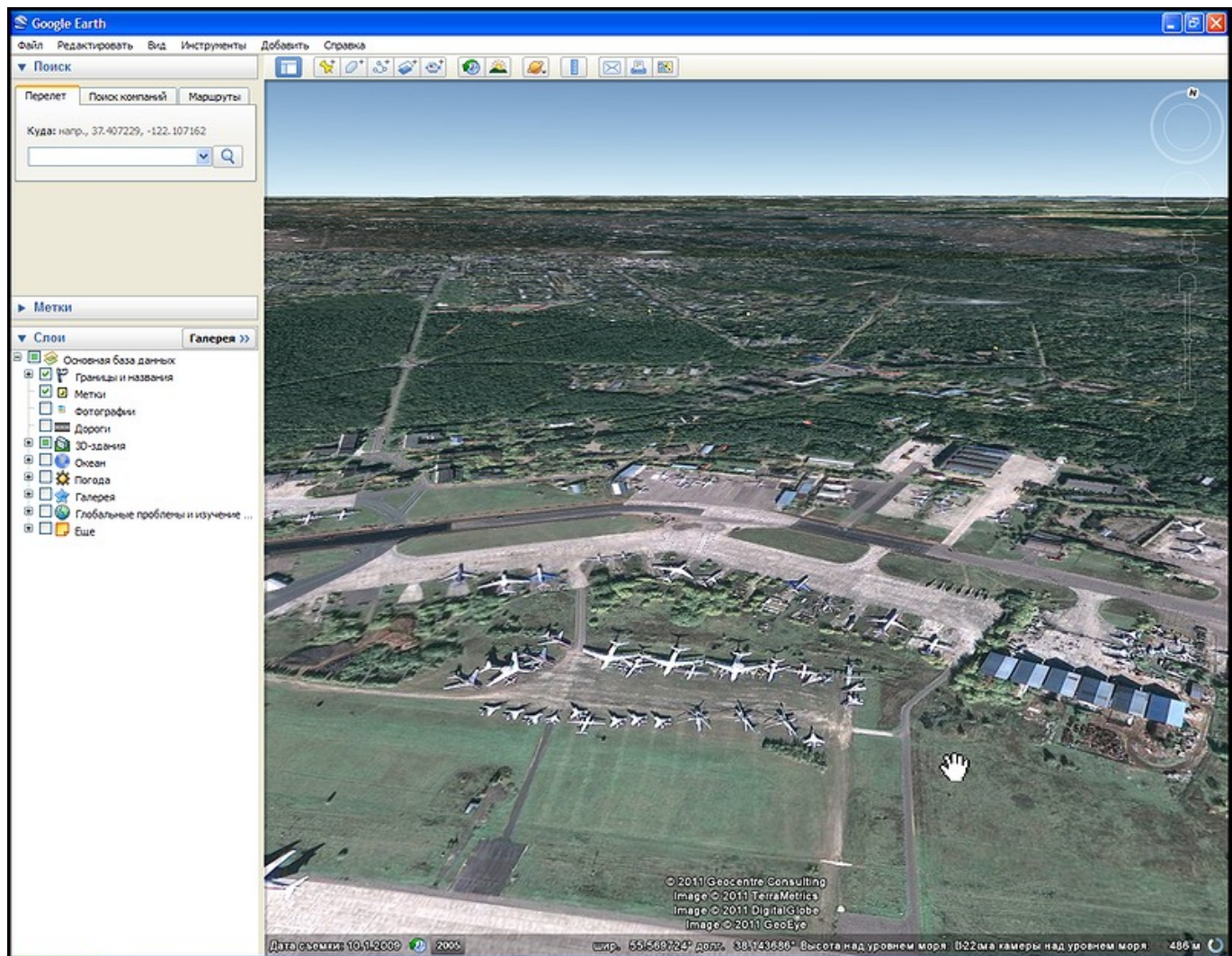
Изображения на данном сервисе имеют проекцию Широта-Долгота (Lon-Lat, [EPSG=4326](#)).

Примеры изображений

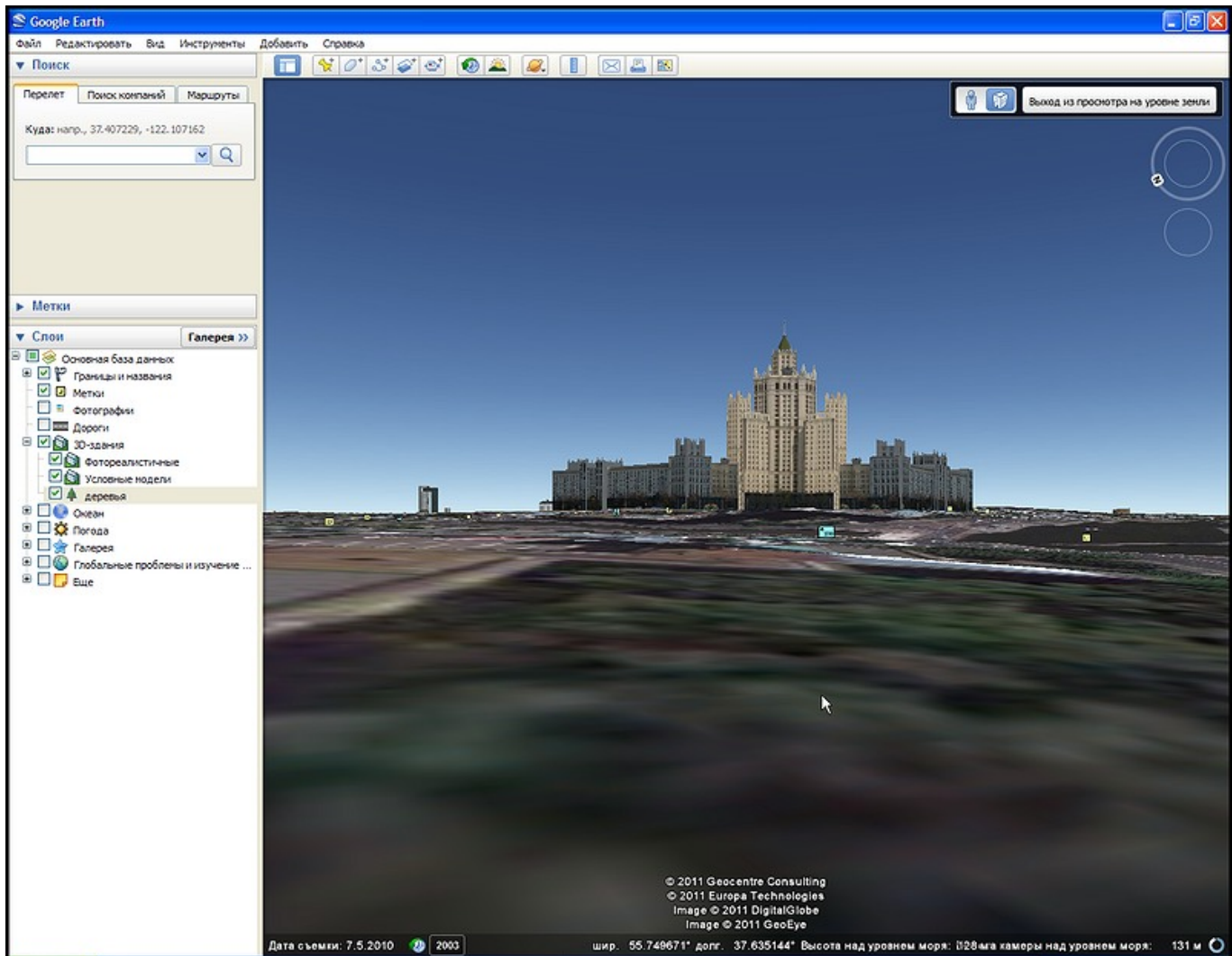
## Спутниковый снимок



## Спутниковый снимок в режиме 3d



### Просмотр зданий с уровня земли



From:  
<http://www.sasgis.org/wikisasiya/> - SAS.Wiki

Permanent link:  
[http://www.sasgis.org/wikisasiya/doku.php/maps:google\\_earth?rev=1613154654](http://www.sasgis.org/wikisasiya/doku.php/maps:google_earth?rev=1613154654)

Last update: 12/02/2021 18:30

